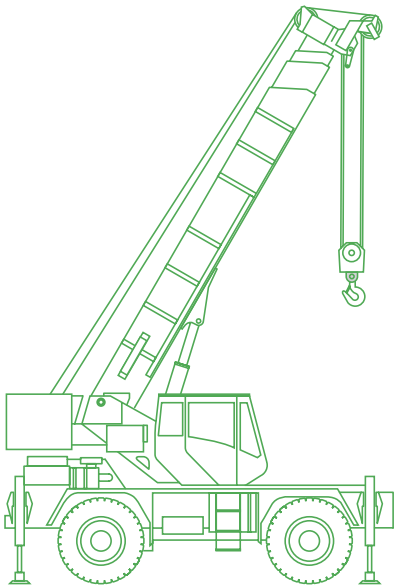


# Module de formation pour grue mobile tout-terrain



## Présentation /

Le module de formation avec simulateur de grue mobile tout-terrain fait partie de la suite de produits de formation pour équipements de construction Vortex®. De la gestion des crochets et des charges aux levages en tandem, les opérateurs qui s'entraînent avec les simulateurs Vortex acquièrent les compétences, la coordination et la perception du chantier dont ils ont besoin pour apprendre les opérations de levage en toute sécurité.

## Spécifications de l'équipement simulé

**Capacité de levage:** 35 tonnes métriques (40 USt)

**Longueur de flèche:** 9,8 à 31,0 m (32 - 102 ft)

**Rayon de travail max.:** 28 m (95 ft)

**Puissance du moteur:** 119 kW (160 HP)

## Principaux avantages et caractéristiques /

Le module de formation pour grue mobile tout-terrain est un outil de formation complet couvrant l'ensemble du processus de levage, des plans de levage à la familiarisation avec les commandes jusqu'aux levages complexes, tels que le levage de structures en acier, le travail dans les bâtiments et le travail à proximité des lignes électriques. Tout au long de la formation, les stagiaires sont notés en fonction d'un système personnalisable qui suit les principales métriques en temps réel.

### Un programme de formation

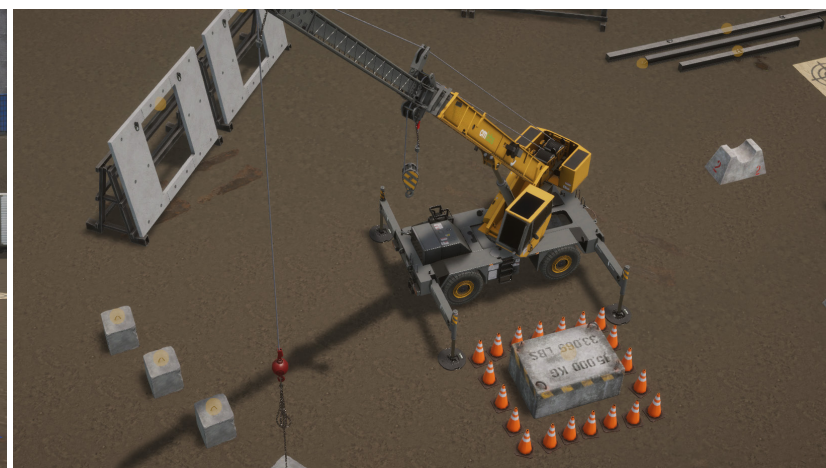
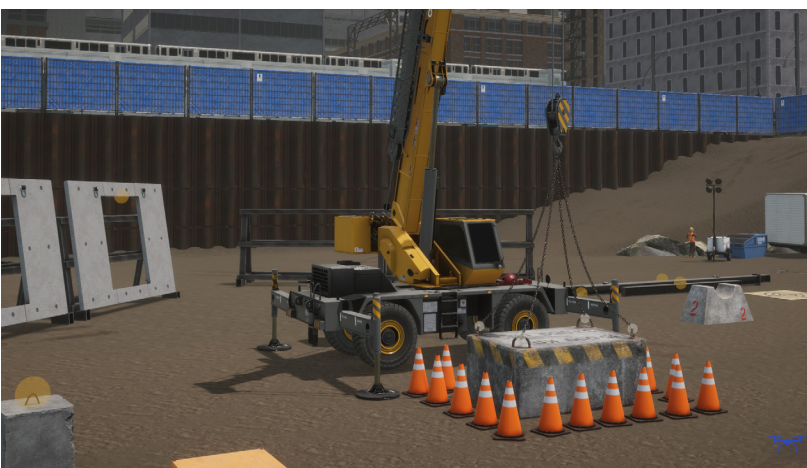
**progressif** qui inclut les compétences opérationnelles de base telles que le contrôle des crochets et des charges, le travail dans des espaces confinés et les levages plus avancés.

### Des métriques de performances et des

**rapports** qui permettent aux stagiaires de savoir où ils en sont dans leurs compétences en matière d'opérations et de levage.

### La meilleure simulation de grue mobile,

**de câbles et de levage** qui existe à ce jour qui garantit un comportement réaliste de la grue et du levage, ainsi que des compétences qui peuvent être appliquées sur l'équipement réel.



# Smart Training Technology

Le module de formation avec simulateur de grue mobile tout-terrain intègre la Smart Training Technology™ de CM Labs. Ainsi, les opérateurs peuvent acquérir des compétences transférables en tous lieux, sans devoir se trouver physiquement dans l'équipement.

La Smart Training Technology™ regroupe les algorithmes propriétaires et brevetés de CM Labs. Reposant sur un moteur physique haute fidélité en temps réel, elle comprend une couche d'ingénierie mécanique avec contraintes multicorps, une transmission, des modèles de pneus, des câbles et d'autres équipements de simulation en temps réel uniques sur le marché. Cela se traduit par une formation basée sur des données réelles et de vraies machines.

Le module de formation pour grue mobile est la seule solution sur le marché qui propose les opérations de levage en tandem. Cette fonctionnalité peut être déployée dans de nombreuses configurations, avec des opérateurs qui peuvent travailler sur n'importe quelle combinaison de simulateurs CM Labs, notamment le simulateur mobile Vortex Advantage, le simulateur de bureau Vortex Edge Plus ou l'IOS (Poste de Commande des Instructeurs).

L'apprentissage collaboratif peut aller encore plus loin grâce à la station de formation des signaleurs de CM Labs, qui permet à un stagiaire de guider les opérations sur un chantier virtuel complexe qui comprend des lignes électriques et du personnel de chantier.

Le résultat est une solution qui permet aux stagiaires d'opérer dans un environnement multimachine où ils peuvent explorer les capacités et les limites de l'équipement, et aussi tester en toute sécurité des scénarios tels que des levages critiques qui peuvent être dangereux dans le monde réel.



## Plateformes matérielles Vortex prises en charge

Le module de formation pour grue mobile tout-terrain Vortex peut être installé sur n'importe quelle plateforme matérielle de simulateur Vortex, selon différentes configurations pour répondre à vos exigences en matière de budget, d'espace et de formation. Les simulateurs Vortex sont à l'épreuve du temps, conçus pour des années d'utilisation 24 h/24, 7 j/7.

**Plateforme d'enseignement sur ordinateur portable Vortex Edge**

**Formateur portable à écran unique Vortex Edge Plus**

**Vortex Advantage avec un, trois ou cinq écrans immersifs**

## Programme de formation

Le module de formation avec simulateur de grue mobile tout-terrain comprend des exercices pour un apprentissage progressif destinés aux débutants comme aux plus expérimentés, conçus pour renforcer progressivement les compétences et la confiance nécessaires aux opérateurs:

- ✓ Configuration et alarmes LMI (indicateur de gestion des charges)
- ✓ Gestion des crochets et des charges, contrôle du pendule
- ✓ Déchargement des matériaux sur le chantier
- ✓ Déplacement des charges dans le site de construction
- ✓ Travail à l'intérieur d'un bâtiment
- ✓ Changement d'un brin à l'aide d'une moufle
- ✓ Entraînement aux cours-tests de certification CCO
- ✓ Évaluation des compétences

Les novices apprennent les graphiques de charge fondamentaux, les levages complexes, ainsi que la sélection et l'utilisation des différents brins. Ils apprendront également les notions fondamentales des systèmes de sécurité, notamment le dispositif antibloccage entre la tête de flèche et la moufle à crochet, le placement des vérins de stabilité et le travail dans de mauvaises conditions météorologiques.

## Mesure des performances

Le module de formation avec simulateur de grue mobile tout-terrain donne aux formateurs un aperçu objectif des performances et des capacités des stagiaires. Les formateurs peuvent évaluer les principales métriques de performance des stagiaires, telles que:


- ✓ Tâches réalisées et temps passé
- ✓ Temps passé en pendules
- ✓ Collisions des charges ou des crochets
- ✓ Manutention brutale des charges
- ✓ Traînage de charges
- ✓ Temps passé en conditions d'alarmes
- ✓ Contact avec les lignes électriques ... et plus encore

L'option IOS (Poste de Commande des Instructeurs) permet aux formateurs de générer des rapports sur les sessions de formation et aussi d'examiner et comparer les performances actuelles et passées.



645 Wellington Street,  
Suite 301 - Montreal, Quebec,  
Canada H3C 1T2

info@cm-labs.com  
[cm-labs.com](http://cm-labs.com)  
T +1 514 287 1166

 @vxsim  
 [youtube.com/vortexsim](https://www.youtube.com/vortexsim)

Vortex® is a registered trademark of CM Labs, Inc. Construction - 0819