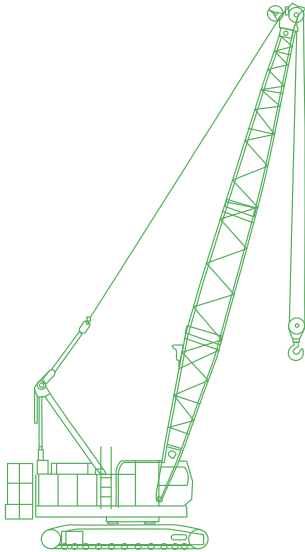


# Module de formation pour grue sur chenilles



## Présentation /

Le module de formation pour grue sur chenilles fait partie du catalogue de modules de formation sur les équipements de construction de CM Labs. Des commandes de base et du positionnement de la grue à la gestion des crochets et des charges, les opérateurs qui s'entraînent sur les simulateurs Vortex acquièrent les aptitudes, les compétences et la perception du chantier dont ils ont besoin pour maîtriser le fonctionnement sûr et efficace des grues sur chenilles.

## Spécifications de l'équipement simulé

**Longueur de flèche:** 30 m (100 ft)

**Puissance du moteur:** 210 kW (280 HP)

**Traction de brin:** 75 Kn (17 000 lb)

**Grue sur chenilles:** 80 t (85 USt)

## Principaux avantages et caractéristiques / Avec

Avec le module de formation pour grue sur chenilles, les stagiaires acquièrent une expérience précieuse en matière de planification et d'exploitation des levages dans un environnement sûr, sans avoir à engager de dépenses liées à l'utilisation d'une véritable grue sur chenilles. Il est également idéal pour les opérateurs expérimentés qui cherchent à étendre leurs compétences des petits équipements de levage aux grandes grues.

### Un programme d'apprentissage

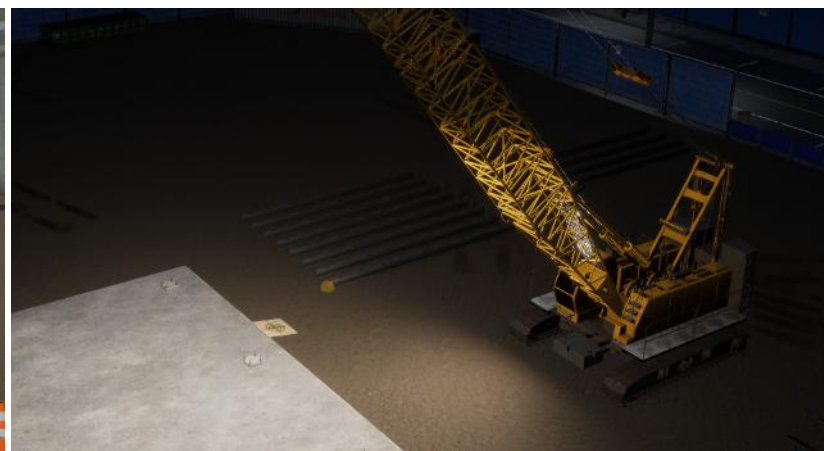
**progressif** qui inclut des compétences allant de la planification du levage, de l'installation de la grue et du contrôle du crochet/de la charge, au travail dans des espaces confinés et à la préparation aux examens de certification

### Des métriques de performances et des

**rapports** qui fournissent aux formateurs des indications objectives sur les points forts des stagiaires ainsi que sur les domaines qui doivent être développés davantage.

### La meilleure simulation existante

à ce jour qui garantit que la grue simulée se déplace et lève exactement comme celle que les stagiaires pourront rencontrer sur les chantiers. Elle leur permet ainsi de comprendre comment fonctionne la grue et comment elle réagit au comportement de l'opérateur



# Simulation de grue

Le module de formation pour grue sur chenilles fournit une simulation technique complète de la grue sur chenilles, des chenilles jusqu'au bout de la flèche. Il comprend tous les brins de levage, les blocs, le gréement et tout le système électrique, du moteur aux tambours de levage et l'hydraulique: ainsi, la grue simulée se déplace et lève comme dans la réalité. Cela aide les stagiaires à comprendre comment fonctionne la grue et comment elle réagit au comportement de l'opérateur.

Cela signifie également que les formateurs peuvent exposer les novices à des types d'opérations auxquels ils ne seraient pas exposés sur une vraie grue, afin qu'ils puissent acquérir une expérience précieuse du levage avant même de mettre un pied sur le chantier.

L'écran tactile de l'opérateur affiche les principales informations de fonctionnement, mises à jour en temps réel, notamment la charge maximale, la charge actuelle, le centre de gravité, etc. Il comprend également des commandes supplémentaires, telles que les contacteurs de freins, les commandes du point de vue de l'opérateur et les phares de travail.

Depuis le poste de commande des instructeurs, les formateurs ont accès à une grande variété d'outils permettant d'introduire des défis de levage tels que les charges accrochées, le déplacement du centre de gravité de la charge et les défaillances du gréement, ainsi que de véritables défis de chantier, notamment les changements de météo et d'heure.



## Plateformes matérielles Vortex prises en charge

Le module de formation pour grue sur chenilles Vortex peut être installé sur n'importe quelle plateforme matérielle de simulateur Vortex, selon différentes configurations pour répondre à vos exigences en matière de budget, d'espace et de formation. Les simulateurs Vortex sont à l'épreuve du temps, conçus pour des années d'utilisation 24 h/24, 7 j/7.

**Plateforme d'enseignement sur ordinateur portable Vortex Edge**

**Formateur portable à écran unique Vortex Trainer**

**Vortex Advantage avec un, trois ou cinq écrans immersifs**

## Programme de formation

Le module de formation pour grue sur chenilles comprend des exercices pour un apprentissage progressif destinés aux débutants comme aux plus expérimentés, conçus pour renforcer progressivement les compétences et la confiance nécessaires:

- ✓ Compréhension des commandes, démarrage et arrêt
- ✓ Configuration et alarmes de l'indicateur de gestion des charges
- ✓ Gestion des crochets et des charges, contrôle du pendule
- ✓ Levages complexes dans les espaces confinés
- ✓ Opérations de nuit
- ✓ Pratique en vue des examens de certification des opérateurs
- ✓ Planification du levage et graphiques de charge

Les stagiaires apprennent les bases du travail avec une grue sur chenilles standard, y compris la planification du levage, les graphiques de charge, la mise en place, le déplacement et le positionnement, ainsi que les levages complexes. Ils apprendront également les notions fondamentales des systèmes de sécurité, notamment le dispositif antiblocage entre la tête de flèche et la moufle à crochet, le préavertissement du moment de la charge par rapport à l'axe d'orientation et les alarmes de limites.

## Mesure des performances

Au fur et à mesure que les stagiaires se familiarisent avec les exercices du module de formation pour grue sur chenilles, le simulateur Vortex suit et rend compte des métriques de performance objectives telles que:

- ✓ Temps nécessaire pour effectuer les tâches
- ✓ Pendules et collisions des charges/crochets
- ✓ Manutention brutale des charges
- ✓ Trajectoires des charges
- ✓ Consommation de carburant
- ✓ Temps d'arrêt de la pression sur le sol

Le poste de commande des instructeurs en option permet aux formateurs de générer des rapports sur les sessions de formation pour grues et aussi d'examiner les performances actuelles et passées.